

Unternehmen mitWIRKung

Bild im Unternehmen der Kardiologie-Praxis DDr. Jehle, Heiligkreuz 46, 9490 Vaduz

vom 17. Januar 2017 bis Ende Juni 2017

KunstKonzept

## Farben + Narben = Leben

Die Narben des Herzens transformieren sich hin zur Liebe

Seit Anbeginn meines jetzigen Lebens sind mir Krankheiten vertraut. Vom Weghabenwollen über Verdrängen bis zum Ignorieren probierte ich Unterschiedliches aus. Bis mir klar wurde, dass diese Störungen zu mir gehören, akzeptiert und angenommen werden wollen. Dies ermöglichte mir Einblicke in verschiedene Medizinrichtungen, fernöstliche und westliche Lebensphilosophien und unterschiedliche Ernährungslehren.

In diesem Erkenntnisprozess öffneten sich mir erstmalig meine Angstfelder. Auch diese lernte ich an zu nehmen, was mir letztendlich einen neuen Blick zu mir selbst gab. Ich lernte mich selbst kennen. Dieser andauernde Vorgang ist eine spannende und interessante Angelegenheit.

*„ In der tiefen Dunkelheit finde ich in mir mein Licht und meine Farben.“*



## Barbaras LebensFelder

### *Deutschland*

Aufgewachsen bin ich in einem waldreichen HochPlateau zwischen den Flüssen Rhein, Mosel, Nahe und Saar.

Meine Studienjahre der Krankengymnastik | Physiotherapie erlebte ich in Mainz.

In Köln wurde mir 1974 die Leitung der Physiotherapie an der II. med. Klinik der Unikliniken Köln, Kardiologie und Nephrologie übertragen.

Eine eigene Praxis für Krankengymnastik | Therapeuticon gründete ich 1978 in Bingen am Rhein und beendete diese Tätigkeit im Jahr 2005.

Mit zwei Töchtern, Julia und Viola, erweiterte sich 1980 und 1983 der Kreis der Familie.

### *Schweiz / Liechtenstein*

Meiner künstlerischen Neigung gab ich nach mit der Übersiedelung in die Schweiz. Zuerst nach Speicher, später nach Romanshorn. Ich begann meine künstlerische Ausbildung dort und setzte sie an der Kunstakademie in Bad Reichenhall mit dem Schwerpunkt Konkrete Malerei fort, aus der ich meine eigene CollagenMalerei und FragmentMalerei entwickelte.

Seit 2012 lebe und werke ich in Vaduz, jetzt in Triesen.



Verspüren Sie Lust zu malen und haben Sie den Wunsch sich kreativ auszudrücken?

Wollten Sie schon immer ...

... dann ist jetzt der Zeitpunkt damit zu beginnen! Das Leben schenkt Ihnen JETZT die Möglichkeit.

Ich freue mich auf Sie!

Bild im Unternehmen von DDr. Jehle, Vaduz



Triptychon | Transformation V

**1 acceptatio** | 2016 | CollagenMalerei auf Pappe | 50 x 40cm

**2 Transsubstantiation** | 2016 | CollagenMalerei auf Pappe | 50 x 40cm

**3 Auferstehung** | 2016 | CollagenMalerei auf Pappe | 50 x 40cm



**4 Verde I** | 2010 | Tinte auf Papier | 3 x 10.5 x 14.5cm



**5 Verde II** | 2010 | Tinte auf Papier | 3x10.5x14.5cm



**6 Neptun** | 2007 | Aquarell mit Farbstiften | 47x36cm



**7 Farbstudie** | 2010 | Gouache auf Leinwand | 40x120cm



**8 Das Geheimnis** | 2011 | Gouache, Farbstifte auf Leinwand | 50x70cm



**9 Die andere Hälfte** | 2010 |  
Tinte und Kreide auf Papier | 56x42cm



**10 Bürger von Calais** | 2010 | Tinte auf Papier | 55x42cm



**11 Die Frage** | 2011 | Gouache und Farbstifte auf Leinwand | 50x70cm



**12 Die Offenbarung** | 2011 | Gouache und Farbstifte auf Leinwand | 50x70cm



**13 Farbe im Herz** | 2011 | Mischtechnik auf Leinwand | 40x120cm



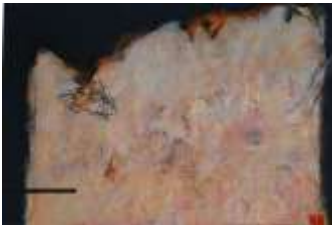
**14 Nirwana** | 2016 | CollagenMalerei auf Leinwand mit ResonanzGold | 100x80cm



**15 | 20161121** | 2016 | FragmentMalerei | 88x57cm



**16 Mikha`el** | 2011 | Gouache auf Papier mit Resonance Gold | 48x36cm



**17 LebensFeldA** | 2016 |  
CollagenMalerei auf Leinwand mit 23ct. BlattGold | 80x120cm



**18 LebensFeldB** | 2016 CollagenMalerei auf Leinwand mit ResonanzGold | 80x120cm



Triptychon

**19 Zentrum** | 2008 | Mischtechnik | 3x120x40cm



**20 New Town in desert** | 2015 |

CollagenMalerei auf Leinwand | 65x45cm



**21 Inner color of the day** | 2016 | CollagenMalerei auf Papier | 24x30cm



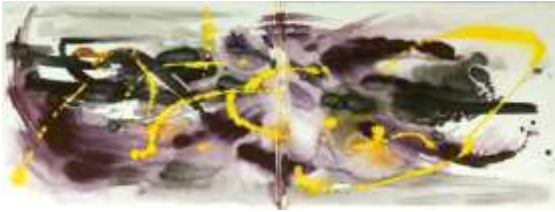
**22 Mittendrin die Schweiz** | 2011 |

Mischtechnik auf Pappe mit ResonanzGold | 50x40cm



**23 Vulcano di notte** | 2010 |

Tinte auf Aquarellpapier | 40x110cm



**24 Vulcano alla luce del giorno** | 2010 |  
Tinte auf Aquarellpapier | 40x110cm



**25 Morgenstimmung** | 2010 | Gouache auf Reispapier | 200x60cm



**26 Der Beobachter** | 2016 | CollagenMalerei | 40x40cm



**27 Meditation** | 2003 | Gouache auf saugender Papppe | 100x90cm