

mitWIRKung©

Bild im Unternehmen der Kardiologie-Praxis DDr. Jehle, Heiligkreuz 46, 9490 Vaduz
vom 17. Januar 2017 bis Ende Juni 2017

Farben + Narben = Leben

Die Narben des Herzens transformieren sich hin zur Liebe

Seit Anbeginn meines jetzigen Lebens sind mir Krankheiten vertraut. Vom Weghabenwollen über Verdrängen bis zum Ignorieren probierte ich Unterschiedliches aus. Bis mir klar wurde, dass diese Störungen zu mir gehören, akzeptiert und angenommen werden wollen. Dies ermöglichte mir Einblicke in verschiedene Medizinrichtungen, fernöstliche und westliche Lebensphilosophien und unterschiedliche Ernährungslehren.

In diesem Erkenntnisprozess öffneten sich mir erstmalig meine Angstfelder. Auch diese lernte ich an zu nehmen, was mir letztendlich einen neuen Blick zu mir selbst gab. Ich lernte mich selbst kennen. Dieser andauernde Vorgang ist eine spannende und interessante Angelegenheit.

„ In der tiefen Dunkelheit finde ich in mir mein Licht und meine Farben.“



Barbaras LebensFelder

Deutschland

Aufgewachsen bin ich in einem walddreichen HochPlateau zwischen den Flüssen Rhein, Mosel, Nahe und Saar.

Meine Studienjahre der Krankengymnastik | Physiotherapie erlebte ich in Mainz.

In Köln wurde mir 1974 die Leitung der Physiotherapie an der II. med. Klinik der Unikliniken Köln, Kardiologie und Nephrologie übertragen.

Eine eigene Praxis für Krankengymnastik | Therapeuticon gründete ich 1978 in Bingen am Rhein und beendete diese Tätigkeit im Jahr 2005.

Mit zwei Töchtern, Julia und Viola, erweiterte sich 1980 und 1983 der Kreis der Familie.

Schweiz / Liechtenstein

Meiner künstlerischen Neigung gab ich nach mit der Übersiedelung in die Schweiz. Zuerst nach Speicher, später nach Romanshorn. Ich begann meine künstlerische Ausbildung dort und setzte sie an der Kunstakademie in Bad Reichenhall mit dem Schwerpunkt Konkrete Malerei fort, aus der ich meine eigene CollagenMalerei und FragmentMalerei entwickelte.

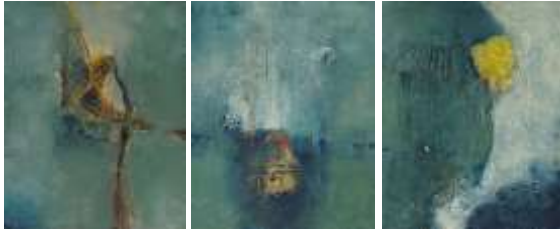
Seit 2012 lebe und werke ich in Vaduz, jetzt in Triesen.



Verspüren Sie Lust zu malen und haben Sie den Wunsch sich kreativ auszudrücken?
Wollten Sie schon immer ...
... dann ist jetzt der Zeitpunkt damit zu beginnen! Das Leben schenkt Ihnen JETZT die
Möglichkeit.

Ich freue mich auf Sie!

Bild im Unternehmen von DDr. Jehle, Vaduz



Triptychon | Transformation V

1 acceptatio | 2016 | CollagenMalerei auf Pappe | 50 x 40cm

2 Transsubstantiation | 2016 | CollagenMalerei auf Pappe | 50 x 40cm

3 Auferstehung | 2016 | CollagenMalerei auf Pappe | 50 x 40cm



4 Verde I | 2010 | Tinte auf Papier | 3 x 10.5 x 14.5cm



5 Verde II | 2010 | Tinte auf Papier | 3x10.5x14.5cm



6 Neptun | 2007 | Aquarell mit Farbstiften | 47x36cm



7 Farbstudie | 2010 | Gouache auf Leinwand | 40x120cm



8 Das Geheimnis | 2011 | Gouache, Farbstifte auf Leinwand | 50x70cm



9 Die andere Hälfte | 2010 |
Tinte und Kreide auf Papier | 56x42cm



10 Bürger von Calais | 2010 | Tinte auf Papier | 55x42cm



11 Die Frage | 2011 | Gouache und Farbstifte auf Leinwand | 50x70cm



12 Die Offenbarung | 2011 | Gouache und Farbstifte auf Leinwand | 50x70cm



13 Farbe im Herz | 2011 | Mischtechnik auf Leinwand | 40x120cm

Barbaras BilderKunst



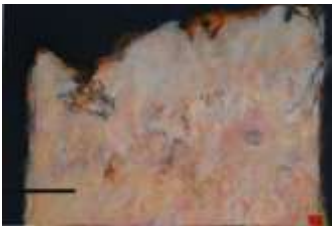
14 Nirwana | 2016 | CollagenMalerei auf Leinwand mit ResonanzGold | 100x80cm



15 | 20161121 | 2016 | FragmentMalerei | 88x57cm



16 Mikha`el | 2011 | Gouache auf Papier mit Resonance Gold | 48x36cm



17 LebensFeldA | 2016 |
CollagenMalerei auf Leinwand mit 23ct. BlattGold | 80x120cm



18 LebensFeldB | 2016 CollagenMalerei auf Leinwand mit ResonanzGold | 80x120cm



Triptychon

19 Zentrum | 2008 | Mischtechnik | 3x120x40cm



20 New Town in desert | 2015 |

CollagenMalerei auf Leinwand | 65x45cm



21 Inner color of the day | 2016 | CollagenMalerei auf Papier | 24x30cm



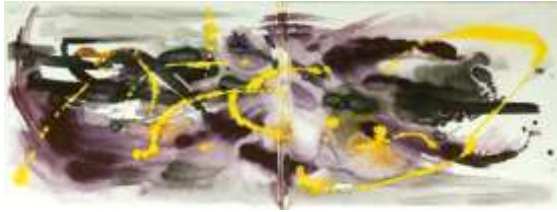
22 Mittendrin die Schweiz | 2011 |

Mischtechnik auf Pappe mit ResonanzGold | 50x40cm



23 Vulcano di notte | 2010 |

Tinte auf Aquarellpapier | 40x110cm



24 Vulcano alla luce del giorno | 2010 |
Tinte auf Aquarellpapier | 40x110cm



25 Morgenstimmung | 2010 | Gouache auf Reispapier | 200x60cm



26 Der Beobachter | 2016 | CollagenMalerei | 40x40cm



27 Meditation | 2003 | Gouache auf saugender Pappe | 100x90cm